

ระบบการลงคะแนนเสียงแบบสัดส่วนเป็นอย่างไร



สำหรับการเลือกตั้งระดับรัฐบาลสหพันธรัฐออสเตรเลีย ใช้การลงคะแนนเสียงแบบสัดส่วนในการเลือก Senate (วุฒิสภา)

เมื่อลงคะแนนให้ Senate คุณต้องใช้บัตรลงคะแนนสีขาวและใส่หมายเลขให้ผู้สมัครตามลำดับความชอบของคุณหรือใส่หมายเลขตามลำดับพรรคการเมือง

ซึ่งหมายความว่าผู้สมัครต้องได้รับคะแนนเสียงจำนวนหนึ่งหรือที่เรียกว่าโควตาจึงจะได้รับเลือก โควตาคำนวณโดยใช้สูตรต่อไปนี้:

จำนวนคะแนนเสียง

$$(\text{จำนวนที่นั่งสำหรับการเลือกตั้ง} + 1) + 1$$

การลงคะแนนเสียงสามารถทำได้สองวิธี แต่คุณสามารถเลือกได้เพียงวิธีใดวิธีหนึ่ง

1. ใส่หมายเลขตามลำดับความชอบของคุณตามพรรคการเมืองที่อยู่เหนือแถวตั้งนี้เรียกว่าการลงคะแนนเหนือเส้น
2. ใส่หมายเลขตามลำดับความชอบของคุณตามผู้สมัคร นี้เรียกว่าการลงคะแนนใต้เส้น

ผู้สมัคร/พรรคการเมืองที่คุณเขียนหมายเลข 1 คือคะแนนความชอบอันดับแรกของคุณ
ผู้สมัคร/พรรคการเมืองที่คุณเขียนหมายเลข 2 เป็นการลงคะแนนเสียงอันดับที่สองของคุณ

โปรดจำไว้ว่า หากคุณเลือกใส่หมายเลขตามพรรคการเมือง คุณจะไม่สามารถใส่หมายเลขตามผู้สมัครจากพรรคนั้น ตามความชอบของคุณได้

การนับคะแนนเสียง Senate ทำอย่างไร



นับคะแนนเสียงความชอบอันดับแรก



เมื่อผู้สมัครได้คะแนนเสียงถึงโควตา ก็จะได้รับเลือก



คะแนนเสียงส่วนเกิน (จำนวนคะแนนเสียงที่เกินโควตา) จากผู้สมัครที่ได้รับการเลือกตั้งจะมอบให้กับผู้สมัครรับเลือกตั้งคนที่สองซึ่งไม่ถึงโควตาด้วยมูลค่าที่ต่ำกว่า คะแนนเสียงอันดับที่สองจะเพิ่มไปยังคะแนนเสียงที่ผู้สมัครได้รับแล้ว

ดำเนินการต่อไปจนกว่าจะไม่มีคะแนนเสียงส่วนเกินเหลืออยู่

ดำเนินการต่อไปจนกว่าจะมีจำนวนผู้สมัครตามที่ต้องการ



เมื่อไม่มีคะแนนเสียงส่วนเกินเหลือ ผู้สมัครที่มีคะแนนเสียงน้อยที่สุดจะถูกตัดออก คะแนนเสียงอันดับสองจากผู้ที่ถูกตัดออกจะถูกโอนไปยังผู้สมัครคนอื่น ๆ ที่ยังไม่ถึงโควตาตามมูลค่าปกติ

ระบบการลงคะแนนเสียงแบบสัดส่วนเป็นอย่างไร

ตัวอย่าง

สมาคมกีฬาของ Grace กำลังเลือกคณะกรรมการชุดใหม่โดยใช้ระบบการลงคะแนนเสียงแบบสัดส่วน

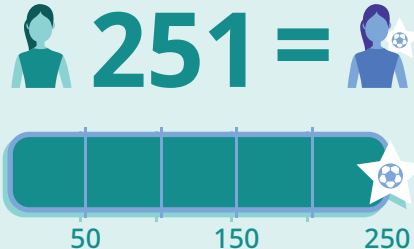


มีคณะกรรมการ 3 ตำแหน่ง และมี 1,000 คนที่จะลงคะแนนเสียงในการเลือกตั้ง



ซึ่งหมายความว่าโควตาที่ผู้สมัครจะชนะได้คือ 251 คะแนนเสียง

$\{1000 / (3 + 1) + 1 = 251\}$

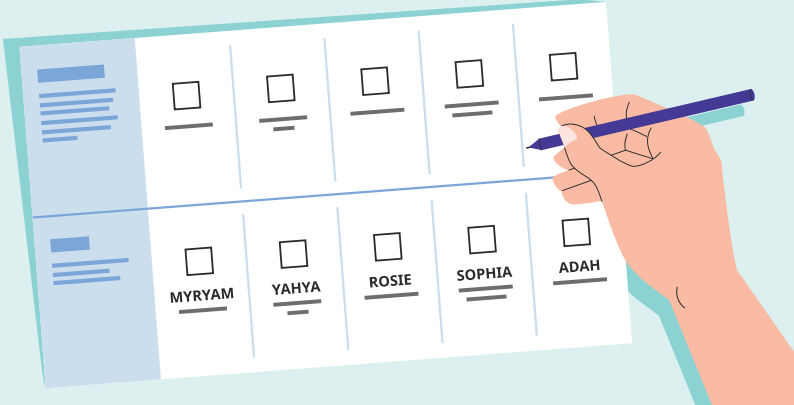


มีผู้เข้าแข่งขัน 5 คนจากสโมสรกีฬาต่าง ๆ

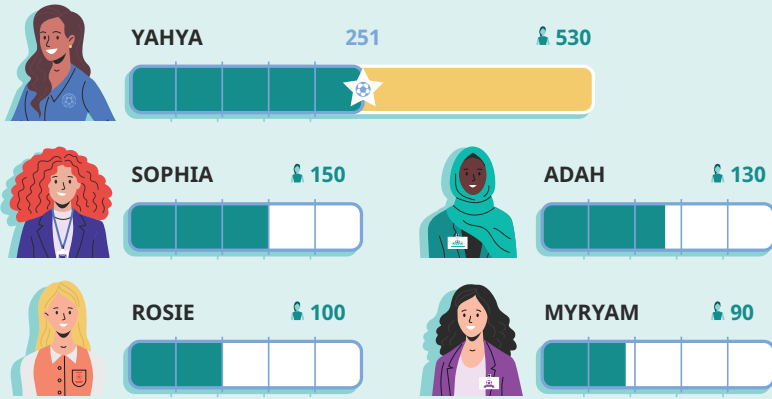


ในวันเลือกตั้ง Grace ได้รับบัตรลงคะแนนที่มีเส้นตรงกลาง

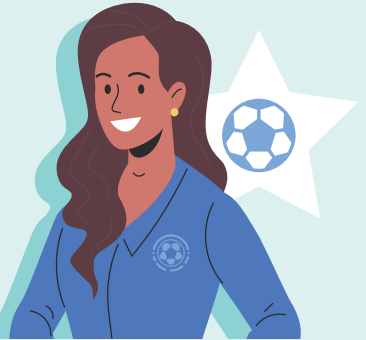
สโมสรกีฬาทั้งหมดอยู่เหนือเส้นตรงกลางกับผู้สมัครมีลำดับเฉพาะด้านล่างเส้น เธอสามารถอ่านชื่อผู้สมัครได้ Myryam, Yahya, Rosie, Sophia และ Adah และสโมสรกีฬาของพวกเขา



หลังจากการนับครั้งแรก Yahya มี 530 โหวต Sophia 150 Myryam 90 Rosie 100 และ Adah 130

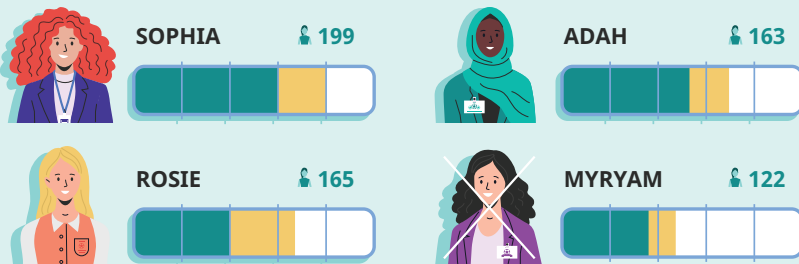


Yahya ได้รับเลือกให้เป็นสมาชิกคณะกรรมการเพราะเธอได้รับคะแนนโหวตถึงโควตา



เธอได้รับ 279 คะแนนเสียงมากกว่า 251 ที่จำเป็นในการได้รับเลือกตั้ง คะแนนเสียงเหล่านี้เรียกว่าคะแนนเสียงส่วนเกิน ตอนนี้ คะแนนเสียงลำดับสองของผู้ที่ลงคะแนนเสียงให้ Yahya จะถูกนับและนำไปเพิ่มคะแนนเสียงให้ผู้สมัครคนอื่น ๆ ด้วยมูลค่าที่ต่ำกว่า ซึ่งเรียกว่าค่าการโอน

279



หลังจากโอนคะแนนแล้ว Sophie มี 199 คะแนนเสียง Rosie 165 Adah 163 และ Myryam 122 เนื่องจากไม่มีผู้สมัครคนใดมีคะแนนส่วนเกิน ผู้สมัครที่มีคะแนนน้อยที่สุด Myryam จึงถูกคัดออก

คะแนนเสียงตามความชอบอันดับที่สองทั้งหมดของผู้ที่ลงคะแนนเสียงให้ Myryam จะโอนไปที่ผู้สมัครที่เหลือตามมูลค่าปกติ

กระบวนการนี้จะดำเนินต่อไปจนกว่าตำแหน่งคณะกรรมการทั้งหมดจะเต็ม

