

# Hệ thống bỏ phiếu đại diện theo tỷ lệ được kiểm tra ra sao?



Với các cuộc bầu cử liên bang, nước Úc sử dụng việc bỏ phiếu theo tỷ lệ để bầu Thượng Viện (Senate).

Khi bầu Thượng Viện (Senate), quý vị dùng lá phiếu màu trắng và đánh số vào các ứng cử viên theo thứ tự ưu tiên của mình hay đánh số vào các đảng chính trị.

Việc đánh số này có nghĩa là ứng cử viên cần có được số phiếu bầu nhất định, còn được gọi mức ấn định (quota) để đắc cử. Mức ấn định sẽ được tính theo công thức như sau:

## Số phiếu bầu

### (Số ghế cho cuộc bầu cử +1)

Mọi người có thể bỏ phiếu theo hai cách, nhưng quý vị chỉ có thể chọn một trong số đó.

- Đánh số vào các đảng chính trị được liệt kê ở phía trên hàng dọc theo thứ tự ưa thích của quý vị. Cách này được gọi là bầu theo dòng ở trên.
- Đánh số vào các ứng viên theo thứ tự ưa thích của quý vị. Cách này được gọi là bầu theo dòng ở dưới.

Ứng cử viên/đảng phái nào được đánh số 1 bên cạnh là phiếu ưu tiên đầu tiên của quý vị. Ứng cử viên/đảng phái nào được đánh số 2 bên cạnh, là phiếu ưu tiên thứ nhì của quý vị.

Hãy nhớ rằng nếu đánh số vào các đảng chính trị, quý vị không thể đánh số vào các ứng cử viên của đảng đó theo thứ tự ưu tiên.

## Phiếu bầu được tính tại Thượng Viện (Senate) ra sao?



Phiếu ưu tiên đầu tiên được tính trước.



Ứng cử viên đạt tới mức ấn định. Họ đắc cử.



Các phiếu bầu dư ra (số phiếu trên mức ấn định) từ ứng cử viên đắc cử được cho các ứng cử viên ưu tiên thứ nhì chưa đạt tới mức ấn định (quota). Phiếu ưu tiên thứ nhì sẽ được cộng vào cho ứng cử viên nào đã nhận được ưu tiên thứ nhì.

Tiến trình kiểm phiếu sẽ tiếp tục cho đến khi không còn phiếu dư.

Tiến trình kiểm phiếu sẽ tiếp tục cho đến khi đủ số ứng cử viên đắc cử.

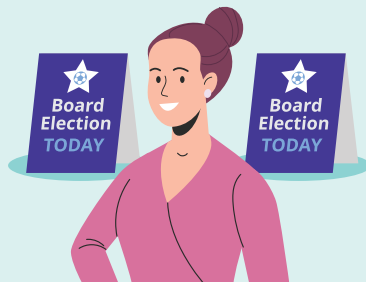


Khi không còn phiếu nào dư, ứng cử viên có số phiếu thấp nhất sẽ bị loại. Phiếu ưu tiên thứ nhì từ ứng cử viên bị loại được chuyển sang cho các ứng cử viên khác không đạt đến mức ấn định ở con số bình thường (normal value).

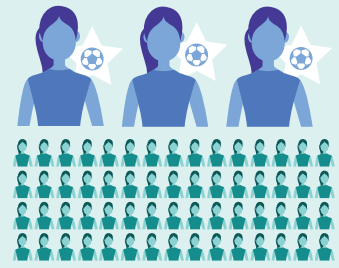
# Hệ thống bỏ phiếu đại diện theo tỷ lệ được kiểm tra ra sao?

## Thí dụ

Hội thể thao của Grace bầu Hội Đồng mới bằng việc dùng hệ thống bầu đại diện theo tỷ lệ.

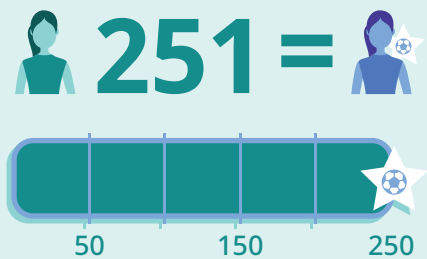


Có 3 chức vụ trong Hội Đồng và có 1000 người sẽ bỏ phiếu trong cuộc bầu cử.



Việc này có nghĩa là các ứng cử viên có mức đòi hỏi để thắng cử là 251 phiếu bầu.

$$\{1000 / (3 + 1) + 1 = 251\}$$

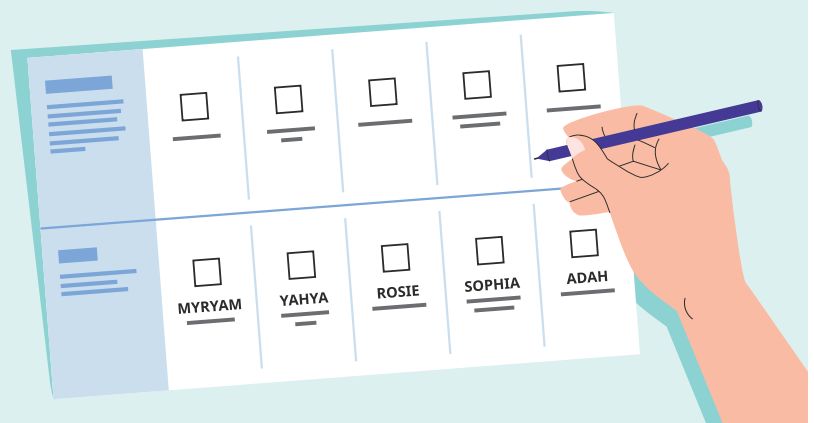


Có 5 ứng cử viên của các câu lạc bộ thể thao khác nhau.

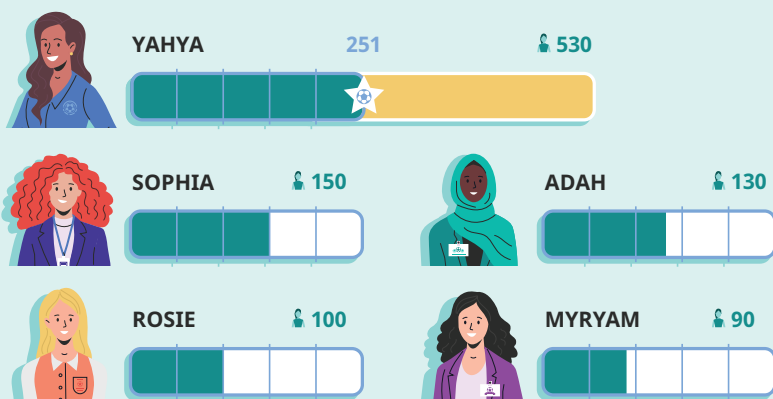


Vào ngày bầu cử, Grace nhận một lá phiếu với hàng ở giữa.

Tất cả các câu lạc bộ thể thao được liệt kê ở bên trên hàng với các ứng cử viên của các câu lạc bộ theo thứ tự. Ở dưới, cô có thể đọc tên của các ứng cử viên, Myryam, Yahya, Rosie, Sophia và Adah và câu lạc bộ thể thao của họ.



Sau lần tính phiếu đầu tiên, Yahya có 530 phiếu bầu, Sophia 150, Myryam 90, Rosie 100 và Adah 130 phiếu.

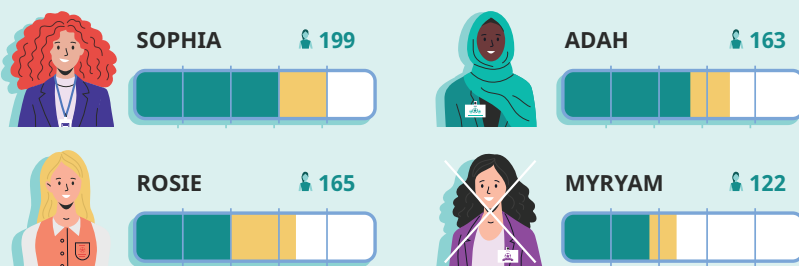
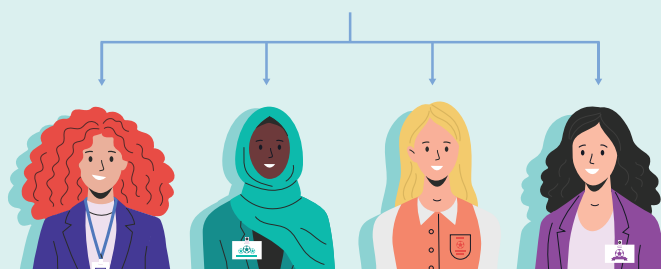


Yahya được đắc cử thành viên Hội Đồng do đạt đủ số phiếu đòi hỏi (quota).



Cô được 279 phiếu bầu nhiều hơn so với 251 phiếu cần có để đắc cử. Những phiếu này gọi là phiếu dư ra. Bây giờ ưu tiên thứ nhì của Yahya sẽ được tính và cộng với số phiếu của các ứng cử viên khác có số thấp hơn, gọi là số chuyển nhượng (transfer value).

279



Sau khi số phiếu được chuyển cho các ứng cử viên khác, Sophie có 199 phiếu, Rosie 165, Adah 163 và Myryam 122 phiếu. Vì không có ứng cử viên nào có số phiếu dư ra, ứng cử viên có số phiếu ít nhất, Myryam đã bị loại.

Tất cả phiếu ưu tiên thứ nhì của Myryam sẽ chuyển cho các ứng cử viên còn lại có số bình thường (normal value).

Tiến trình này sẽ tiếp tục cho đến khi tất cả các chức vụ Hội Đồng đắc cử đầy đủ.

