

比例代表制 如何运作？



澳洲的联邦选举采用比例代表投票制选择 **Senate**（参议院）。

为Senate（参议院）投票时，您需用白色选票并按您的偏好顺序为候选人或政党编号。

这意味着，候选人需获得一定数量的选票（即配额）才能当选。配额按以下公式计算：

$$\frac{\text{票数}}{(\text{准备选举的席位数}+1) + 1}$$

投票方式有两种，但只能选择其中一种。

1. 按您的偏好对竖线上方所列政党编号，即：线上投票。
2. 按您的偏好对候选人编号，即：线下投票。

您标注数字1的候选人/政党是您的首选偏好投票。您标注数字2的候选人/政党是您的第二偏好投票。

请记住，如您选择对政党编号，您无法再按您的偏好对该政党候选人编号。

Senate (参议院) 如何计算票数？



对首选偏好投票计数。



候选人达到当选所需最低票数，则当选。



当选候选人的余票（超过配额的票数）以更低值转给尚未达到配额的第二偏好候选人。第二偏好票数添加至候选人已获票数中。

该过程持续进行直到没有余票剩下。

持续到当选的候选人达到所需数量。

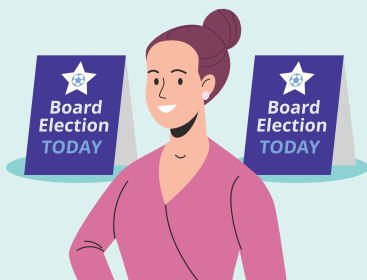


当无余票剩下时，票数最少的候选人被淘汰。被淘汰候选人投票中的第二偏好票数以正常值转移给尚未达到配额的其他候选人。

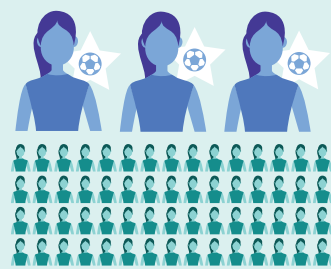
比例代表制 如何运作？

举例

Grace的体育协会正采用比例代表投票制选举新一届委员会。

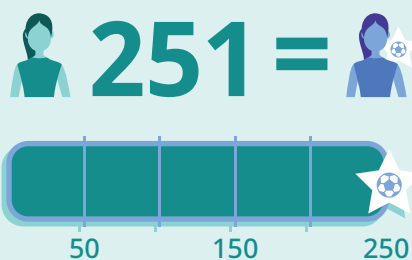


该委员会会有3个位置，1000人参加选举投票。



这意味着候选人获胜最低需251票。

$$\{1000 / (3+1) + 1$$

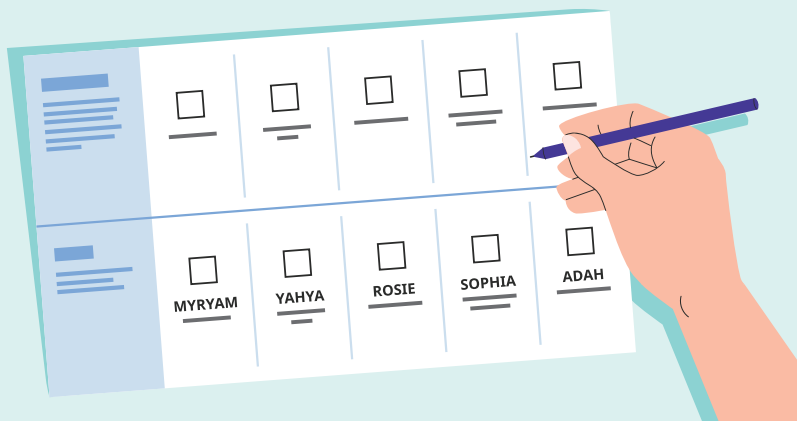


5位候选人来自不同体育俱乐部。

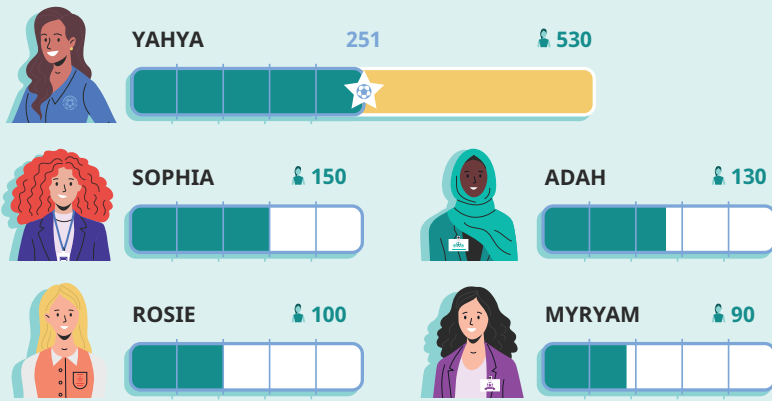


选举当天，Grace 收到一张选票，中间位置有一条线。

所有体育俱乐部被列在这条线上方，并以一定顺序排列候选人。这条线下方，她可看到候选人名字：Myryam、Yahya、Rosie、Sophia 和 Adah 及其体育俱乐部。



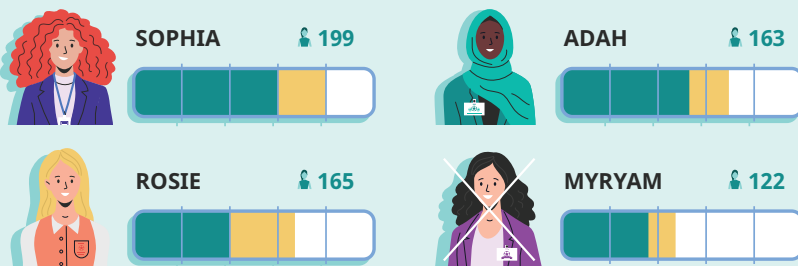
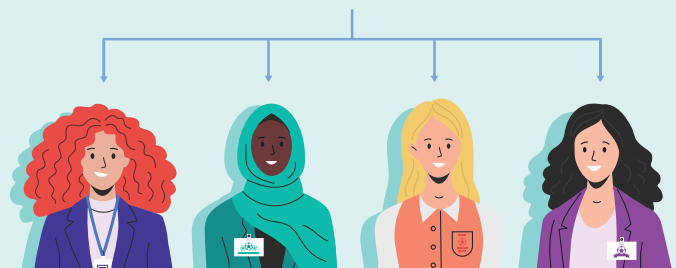
首次计票后，Yahya有530票，Sophia有 150票，Myryam有90票，Rosie有100票， Adah有130票。



Yahya因获得所需票数（配额）而当选为委员会成员。



她所获票数比当选所需票数251多出279票。这些票称为余票。现对Yahya投票者所投的第二选择票数计数并以更低值添加到其他候选人的票数中，即称为转移值。



票数转移后，Sophie有199票，Rosie有 165票，Adah有163票，Myryam有122票。因为没有其他候选人有余票，票数最少的候选人Myryam被淘汰。

Myryam 投票者所投的第二选择票数都将以正常值拨给剩余候选人。

该过程持续到委员会的位置填满。

