

비례대표 투표 제도는 어떻게 운영되나요?



연방 선거에서 호주는 비례 대표 투표를 이용하여 Senate(연방 상원)를 선출합니다.

Senate(연방 상원)에 투표할 때는, 흰색 투표 용지를 이용하여 여러분의 선호 순서에 따라 후보자들에게 번호를 매기거나, 정당들에 번호를 매겨야 합니다.

이는 후보자가 선출되기 위해서는 최소 득표수라고도 하는 특정 수의 표를 얻어야 함을 의미합니다. 최소 득표수는 다음 공식을 이용하여 산출됩니다.

투표 수

$$(선거 의석수 + 1) + 1$$

사람들이 투표할 수 있는 방법이 두 가지가 있지만 그 중 하나만 선택할 수 있습니다.

1. 수직선 위에 선호하는 순서대로 나열된 정당에 번호를 매기십시오. 이를 라인 위의 투표라고 합니다.
2. 선호하는 순서대로 후보자들에게 번호를 매기십시오. 이를 라인 아래의 투표라고 합니다.

옆에 1 번을 쓰는 후보자/정당이 여러분이 첫 번째로 선호하는 표입니다. 옆에 2 번을 쓰는 후보자/정당이 여러분이 두 번째로 선호하는 표입니다.

정당들에 번호를 매기기로 선택을 한 경우, 선호하는 순서대로 해당 정당의 후보자들에게 번호를 매길 수는 없음을 기억하십시오.

Senate (연방 상원)에서 투표는 어떻게 집계되나요?



첫 번째 선호 표들이 집계됩니다.



후보자가 최소 득표수에 도달합니다. 그들이 선출됩니다.



선출된 후보자의 잉여 투표(최소 득표수를 초과한 투표 수)는 더 낮은 값으로 최소 득표수에 도달하지 못한 두 번째 선호 후보자들에게 주어집니다. 두 번째 선호 표들은 후보자들이 이미 받은 표에 추가됩니다.

잉여 투표가 남지 않을 때까지 이 과정이 계속됩니다.

필요한 수의 후보자가 선출될 때까지 계속됩니다.

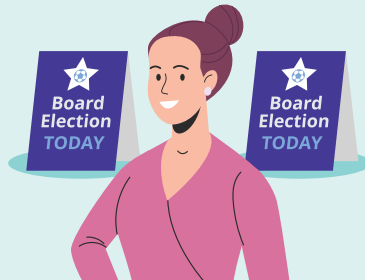


잉여 투표가 남지 않으면 투표 수가 가장 적은 후보자가 탈락됩니다. 탈락한 후보의 두 번째 선호 표는 정상 값으로 최소 득표수에 도달하지 못한 다른 후보들에게 이전됩니다.

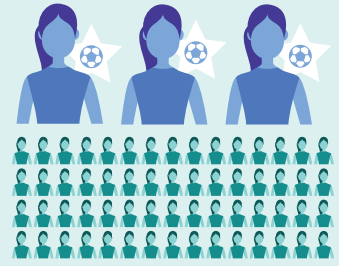
비례대표 투표 제도는 어떻게 운영되나요?

보기

그레이스 스포츠 협회는 비례대표 투표 제도를 사용하여 새로운 이사회를 선출하고 있습니다.

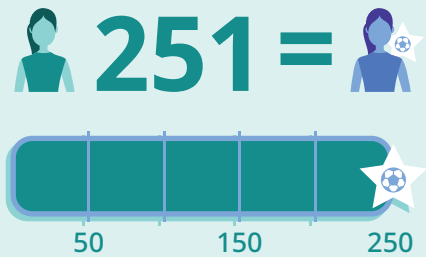


이사회에는 3 개의 직책이 있으며 1000명이 선거에 투표하고 있습니다.



이는 후보자가 이기기 위해 필요한 최소 득표수가 251 표임을 의미합니다.

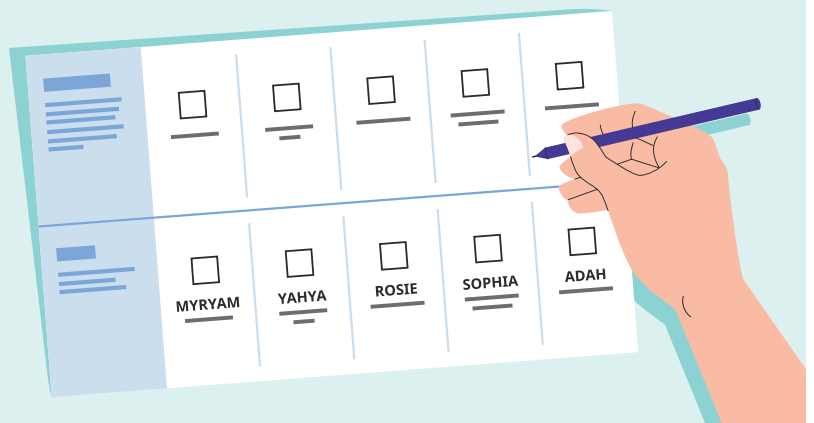
$$\{1000/(3+1) + 1 = 251\}$$



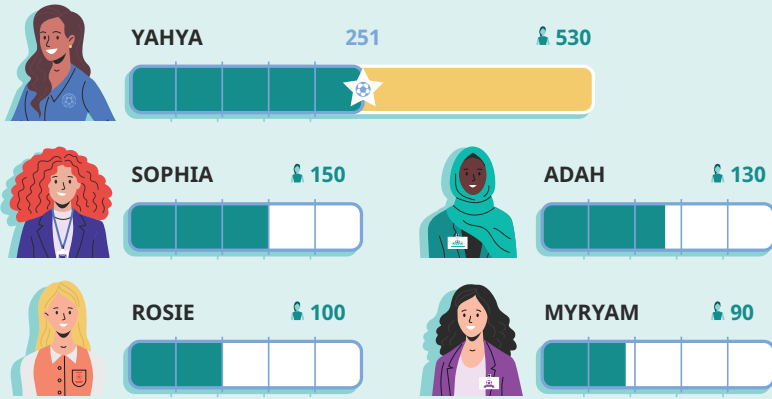
여러 스포츠 클럽으로부터의 후보자들 수는 5 명입니다.



선거 당일, Grace는 중간에 선이 있는 투표용지를 받습니다. 모든 스포츠 클럽은 후보자들과 함께 특정 순서로 선 위에 나열됩니다. 선 아래에서, 그녀는 후보자들, Myryam, Yahya, Rosie, Sophia 및 Adah와 그들의 스포츠 클럽의 이름을 읽을 수 있습니다.



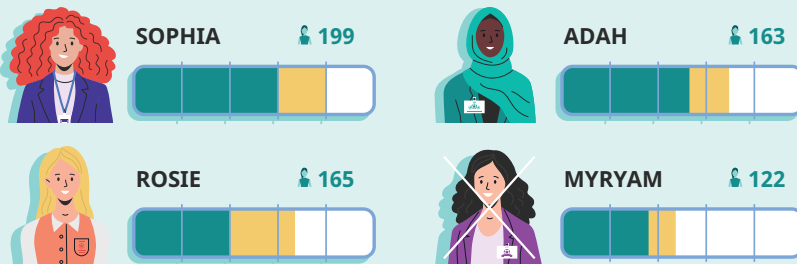
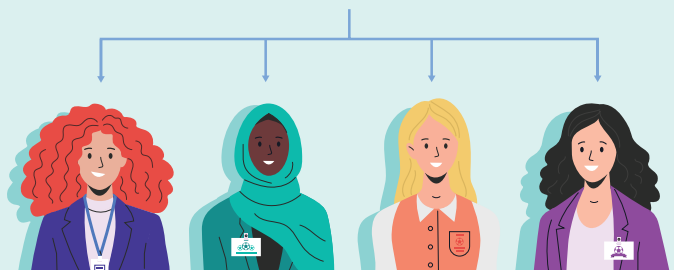
첫 번째 집계 후, Yahya 는 530 표, Sophia 는 150 표, Myryam 은 90 표, Rosie 는 100 표 그리고 Adah 는 130 표가 되었습니다.



Yahya는 필요한 투표 수(최소 득표수)를 얻었기 때문에 이사회 멤버로 선출됩니다.



그녀는 선출에 필요한 251 표를 넘어 279 표를 더 받았습니다. 이들 표를 잉여 표라고 합니다. 이제 Yahya 에 투표를 한 사람들의 두 번째 선호도가 집계되어 더 낮은 값에 있는 다른 후보자들의 투표 수에 추가될 것입니다. 이를 이전 값이라고 합니다.



투표가 이전된 후, Sophie는 199표, Rosie는 165표, Adah는 163표 그리고 Myryam은 122표를 갖게 되었습니다. 다른 어떤 후보도 잉여 표를 갖지 않기 때문에, 투표 수가 가장 적은 후보자, Myryam이 탈락됩니다.

Myryam에 투표한 사람들의 두 번째 선호 투표는 모두 정상적인 가치로 나머지 후보자들에게 갈 것입니다.

이 과정은 이사회회의 모든 직책이 채워질 때까지 계속됩니다.

