



آراء ترجیحی اول شمرده می شود.



نامزدی که به حد نصاب برسد،
انتخاب می شود.



این جریان تا زمانی
که دیگر رأی اضافه
ای باقی نماند، ادامه
خواهد داشت.

رأی های اضافی (تعداد رأی بیش از
حد نصاب) نامزد انتخاب شده به
نامزد ترجیحی دوم که به حد نصاب
نرسیده داده می شود. آرای ارجحیت
دوم به آرائی که نامزدها قبلاً بدست
آورده اند اضافه می شود.

تا انتخاب
تعداد مورد نیاز
نامزدها، ادامه
می یابد.



وقتی دیگر رأی اضافی نمانده
باشد، نامزدی که کمترین رأی را
داشته حذف می شود. آراء
ارجحیت دوم نامزدی که حذف
شده به سایر نامزدهائی که به
حد نصاب عادی نرسیده اند
منتقل می شود.

سیستم رأی گیری نمایندهای نسبی چگونه کار می کند؟



در انتخابات فدرال، استرالیا از سیستم رأی گیری نمایندهای نسبی برای Senate (مجلس سنا) استفاده می کند.

وقتی برای Senate (مجلس سنا) رأی می دهید،
ضرور است از برگه رأی سفید استفاده کنید و به
ترتیب ارجحیت خود به نامزدها یا حزب های
سیاسی نمبر دهید.

این یعنی هر نامزد انتخاباتی برای این که انتخاب
شود، به تعداد معینی از آراء ضرورت دارد، که
به آن حد نصاب می گویند. حد نصاب با
استفاده از فرمول زیر محاسبه می شود:

تعداد آراء

$$(\text{تعداد کرسی های انتخاباتی} + 1) + 1$$

دو روش برای رأی دادن وجود دارد، ولی شما فقط
یکی از روش ها را می توانید انتخاب کنید.

۱. فهرست و لیست حزب های سیاسی در
بالای خط عمودی را به ترتیب ارجحیت
خود نمبر گذاری کنید. این را رأی گیری بالای
خط می گویند.
۲. نامزدها را به ترتیب ارجحیت خود نمبر گذاری
کنید. به این رأی گیری زیر خط می گویند.

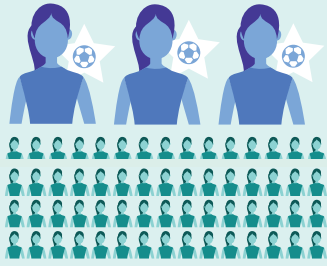
نامزد/ حزبی که شما نمبر ۱ گذاشته اید، رأی
ترجیحی اول شما است. نامزد/ حزبی که نمبر ۲
گذاشته اید، رأی ترجیحی دوم شما است.

به خاطر داشته باشید که اگر شما نمبر گذاری
برای حزب های سیاسی را انتخاب کنید، نمی
توانید نامزدهای آن حزب را به ترتیب ارجحیت
خود نمبر گذاری کنید.

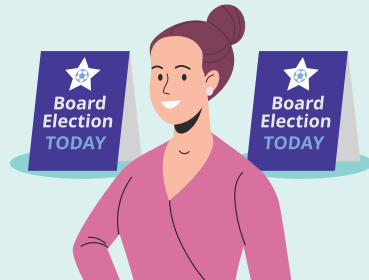
سیستم رأی گیری نماینده نسبی چگونه کار می کند؟

مثال

۳ محل درهئیت مدیره وجود دارد و ۱۰۰۰ نفر در انتخابات شرکت می کنند.



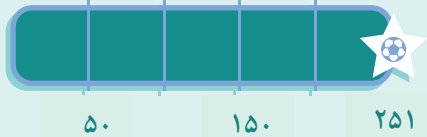
انجمن ورزشی گریس برای انتخاب هئیت رئیسه جدید از سیستم رأی گیری نمایندگی نسبی استفاده می کند



 **251** = 

این یعنی حد نصابی که نامزد ها برای انتخاب شدن ضرورت دارند ۲۵۱ رأی است.

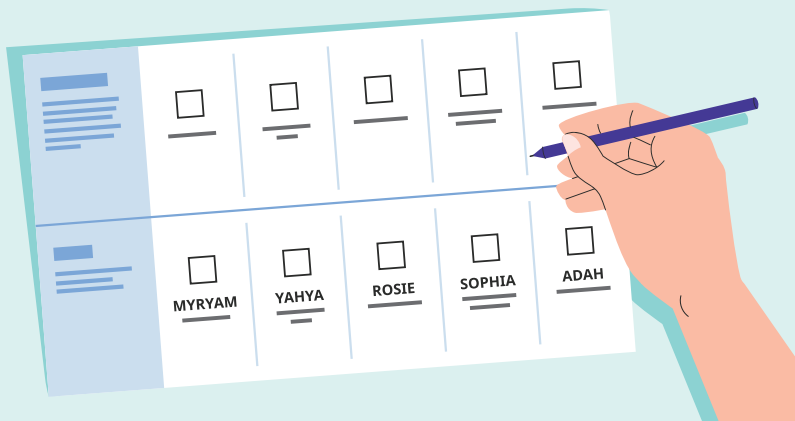
$$(1000 / (3+1)) + 1 = 251$$



۵ نامزد از کلوب های ورزشی مختلف وجود دارد.



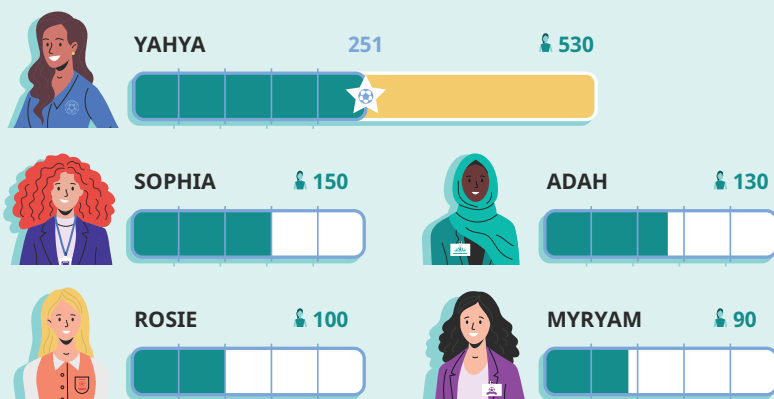
در روز انتخابات ، گریس برگه رأی با خطی در وسط دریافت می کند.
کل کلوب های ورزشی در بالای خط با نامزدهای خود به ترتیب مشخص شده اند.
زیرخط، نام نامزدها مریم، یحیی ، رزی، سوفیا و آدا و کلوب ورزشی آنها نوشته شده است.



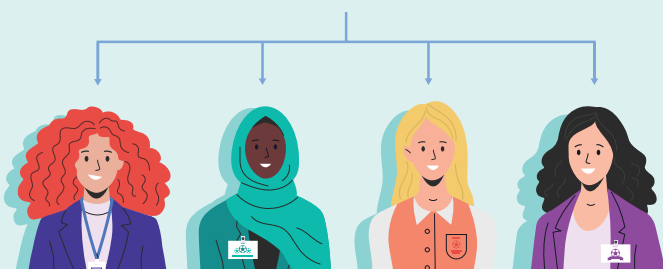
یحیی به دلیل کسب تعداد رأی لازم (حد نصاب) به عضویت هیئت مدیره انتخاب می شود.



بعد از شمارش اول ، یحیی ۵۳۰ رأی، سوفیا ۱۵۰، مریم ۹۰، رزی ۱۰۰ و آدا ۱۳۰ رأی آورده اند.

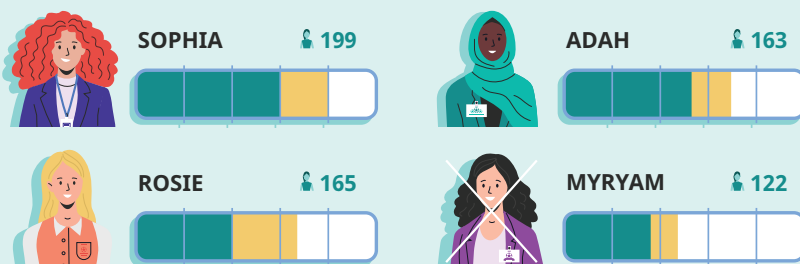


279



او ۲۷۹ رأی بیش از ۲۵۱ رأی که ضرورت داشت بدست آورد. این رأی ها را رأی اضافی میگویند. حالا ارجحیت دوم افرادی که به یحیی رأی داده اند با مقدار کمتری که ارزش انتقالی نامیده می شود شمرده خواهد شد و به سایر نامزدها که رأی کمتر آورده اند اضافه می گردد.

بعد از انتقال آراء، سوفیا ۱۹۹ رأی، رزی ۱۶۵ رأی، آدا ۱۶۳ رأی و مریم ۱۲۲ رأی دارد. چون هیچ نامزد دیگری رأی اضافی ندارد، نامزدی که کمترین رأی را داشته، مریم حذف می شود.



ارجحیت دوم کل آرائی که مریم داشت به ارزش معمول خود به سایر نامزدها داده می شود.

این روند ادامه خواهد داشت تا زمانی که همه پست های هیئت مدیره تکمیل شود.

