

偏好投票制如何运作？



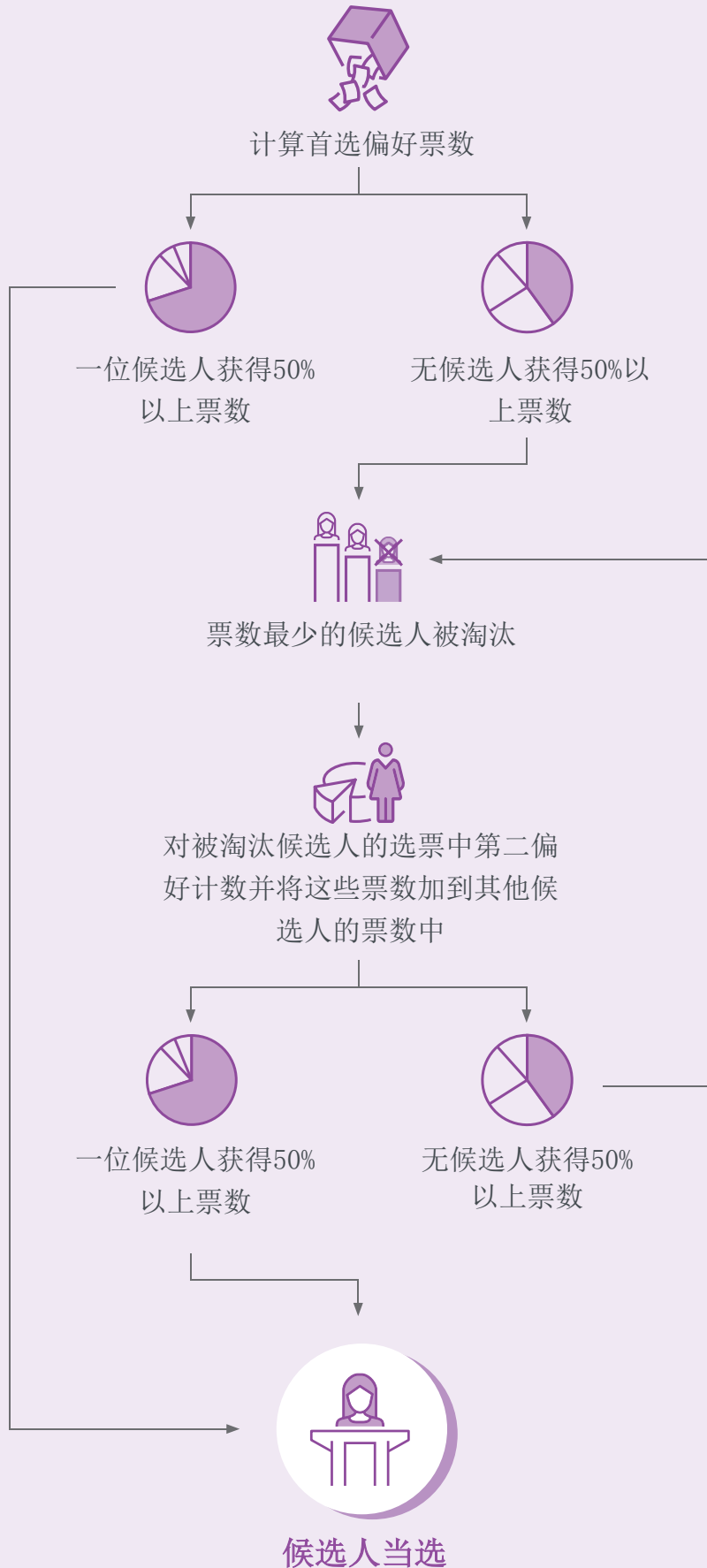
澳洲的联邦选举采用偏好投票制选择 House of Representatives (众议院)。

这意味着，您需按您的偏好对候选人编号。使用绿色选票为 House of Representatives (众议院) 投票时，您需按您的偏好顺序对所有候选人编号。

您标注数字1的候选人是您的首选偏好投票，您标注数字2的候选人是您的第二偏好投票。非常重要是，请对所有候选人编号以便计算您的投票

候选人需获得绝对多数投票才能当选，这意味着获得其选区半数以上的投票。选区是特定地区能参加选举投票的人数。

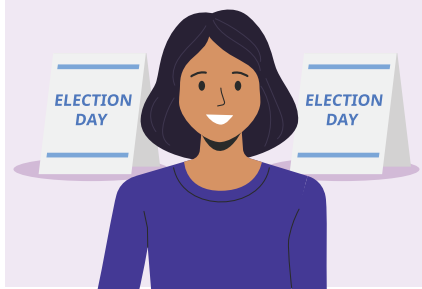
House of Representatives (众议院) 如何计算票数？



偏好投票制如何运作？

举例

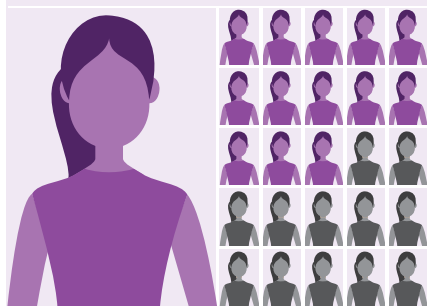
Nia 的组织采用偏好投票制进行总统选举。



四位候选人竞选下一届总统，25位女士将在选举中投票。



候选人需获得13票才能获胜，即“绝对多数”。



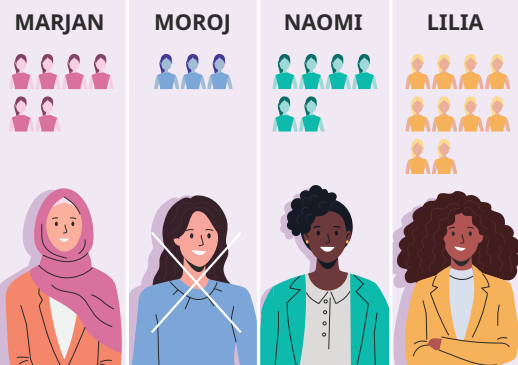
选举当天，Nia拿到一张选票，上面有四位候选人的名字：Moroj、Marjan、Laila 和 Naomi。

Nia按偏好顺序为各候选人编号：1 Marjan、2 Moroj、3 Naomi 和 4 Laila。

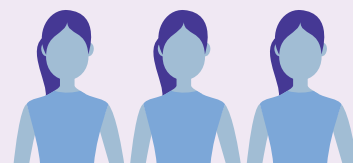


6位女士选择Marjan为首选，3位女士选择Moroj，6位女士选择Naomi，10位女士选择Laila。

Moroj所获票数最少，所以被淘汰。

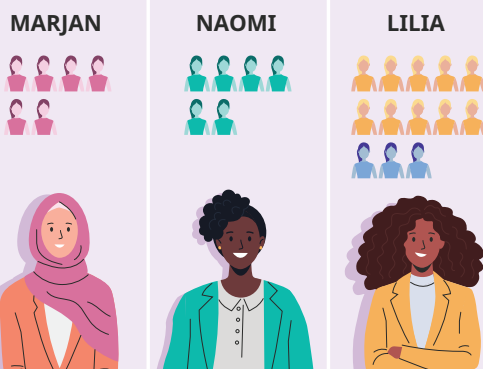


为Moroj投票的女士们的第二选择被加到Marjan、Naomi和Laila的票数中。



这意味着，如有人将Marjan作为其第二偏好并将Moroj作为第一偏好，那么Marjan所得票数将增加一票。

为Moroj投票者的第二偏好票数被转移后，Marjan有6票，Naomi有6票，Laila有13票。



Laila已当选为该组织的新总统。

